

WinOrder-FAQ:

Fernabfrage einrichten

Einleitung

WinOrder unterstützt die Fernabfrage Ihrer Filiale. So können Sie jederzeit einen Überblick über den aktuellen Umsatz, angemeldete Mitarbeiter und weitere Informationen erhalten, ohne vor Ort sein zu müssen. Außerdem lässt sich bei angeschlossener Filialkamera ein Bild aus der Filiale übertragen.

Einrichtung der Internet-Fernabfrage

Voraussetzung für die Internet-Fernabfrage ist jeweils ein DSL-Anschluss in der Filiale und im Büro, in der Filiale WinOrder Professional und im Büro WinOrder Testversion.

Der Filial-Rechner muss eine feste IP-Adresse verwenden oder mittels dynamischen DNS über eine feste URL erreichbar sein.

Außerdem müssen Router und Firewall so konfiguriert werden, dass der Rechner über Port 80 (http) und Port 443 (https) erreichbar ist.

In der Filiale aktivieren Sie die Fernabfrage unter „Einstellungen“ -> „Programmeinstellungen“ -> „Sonstiges“ -> „Fernabfrage“

Fernabfrage	
Name	Wert
Fernabfrage zulassen	Ja
Verbindung herstellen über	Internet (HTTP)
Filial-Kamera:	Microsoft WDM Image Capture

Zusätzlich muss noch der integrierte Webserver gestartet werden:

Programmeinstellungen

Einstellungen

- Kategorie
 - Zweitwahrung
 - Kassenschublade
 - Telefonie
 - Allgemein
 - Rufnummern
 - *
 - FAX (ISDN)
 - SMS Versand
 - OnlineShop
 - Webserver**
 - Neuer EShop
 - Filial-Weiterleitung
 - Allgemein
 - Filialen

Webserver

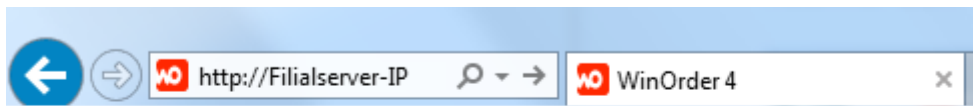
Name	Wert
Webserver aktiv	Ja
Webserver-Port	80
IP-Adressen	192.168.1.112
Startseite	index.html

OnlineShop

WinOrder 4.0 besitzt eine Schnittstelle zur Übernahme von Internet-Bestellungen. Die Bestellungen werden durch den Webshop generiert, per Email oder ISDN auf den lokalen Rechner übertragen und durch WinOrder eingelesen. Mit den Bestelldaten wird in einer Warteschlange...

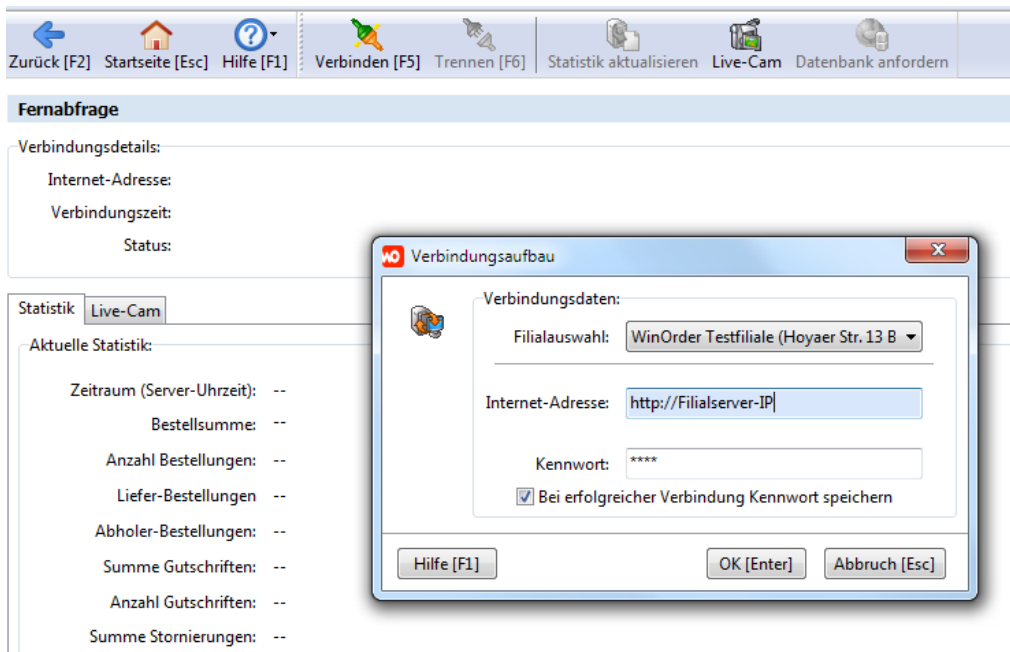
Der Filial-Rechner ist nun eingerichtet.

Zum Funktionstest rufen Sie die Startseite des WinOrder-Webservers von dem Büro-Rechner auf:



WinOrder Webserver 4.0.0
Der WinOrder Webserver wurde erfolgreich gestartet.

Im Büro starten Sie WinOrder Testversion und wählen „Datei“/“Fernabfrage“:



Bei erfolgreicher Verbindung können Sie nun die aktuellen Filial-Statistiken einsehen:

