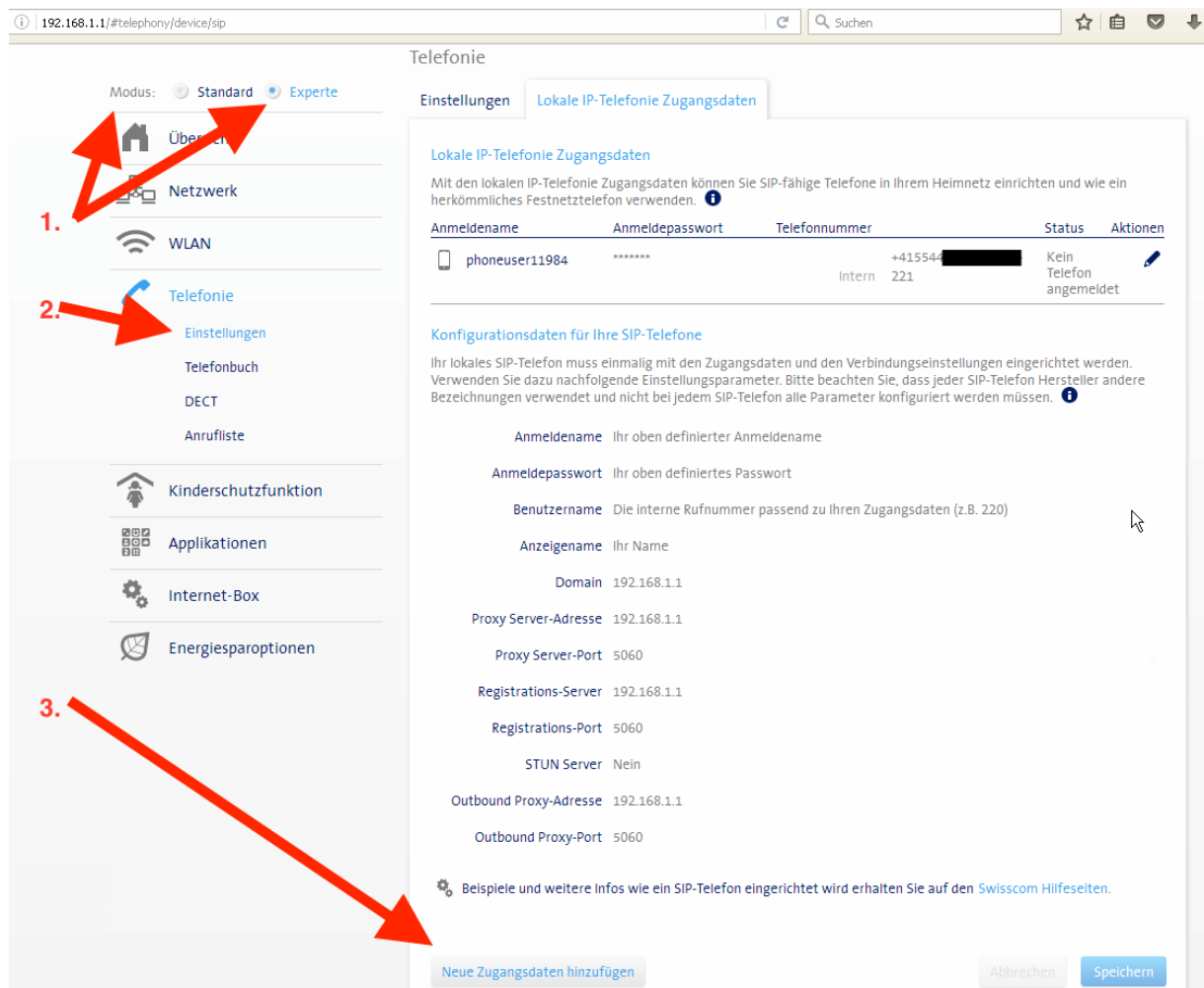


Anleitung zur Einrichtung der Anruferkennung am SwissCom IP-Anschluss

Um die Anruferkennung am SwissCom-IP-Anschluss nutzen zu können, benötigen Sie als Router die SwissCom "Internet-Box plus" oder "Internet-Box standard". Nur mit diesen SwissCom-Geräten ist es möglich, "Lokale IP-Telefonie Zugangsdaten" einzurichten.

Schritt 1 - „Lokale IP-Telefonie-Zugangsdaten einrichten“

1. Starten Sie die Weboberfläche der Internetbox und stellen Sie den Ansicht-Modus auf "Experte" ein.
2. Im Abschnitt 'Telefonie' -- 'Einstellungen' öffnen Sie die Registerkarte 'Lokale IP-Telefonie Zugangsdaten'.
3. Klicken Sie hier auf den Button 'Neue Zugangsdaten hinzufügen'.



The screenshot shows the web interface for configuring local IP telephony. The browser address bar displays `192.168.1.1/#telephony/device/sip`. The page title is "Telefonie". On the left sidebar, the "Modus" is set to "Experte". The "Telefonie" section is expanded, and the "Einstellungen" sub-section is active, showing the "Lokale IP-Telefonie Zugangsdaten" tab. A table lists existing access data:

Anmeldename	Anmeldepasswort	Telefonnummer	Status	Aktionen
phoneuser11984	*****	+415544 [redacted] Intern 221	Kein Telefon angemeldet	[edit icon]

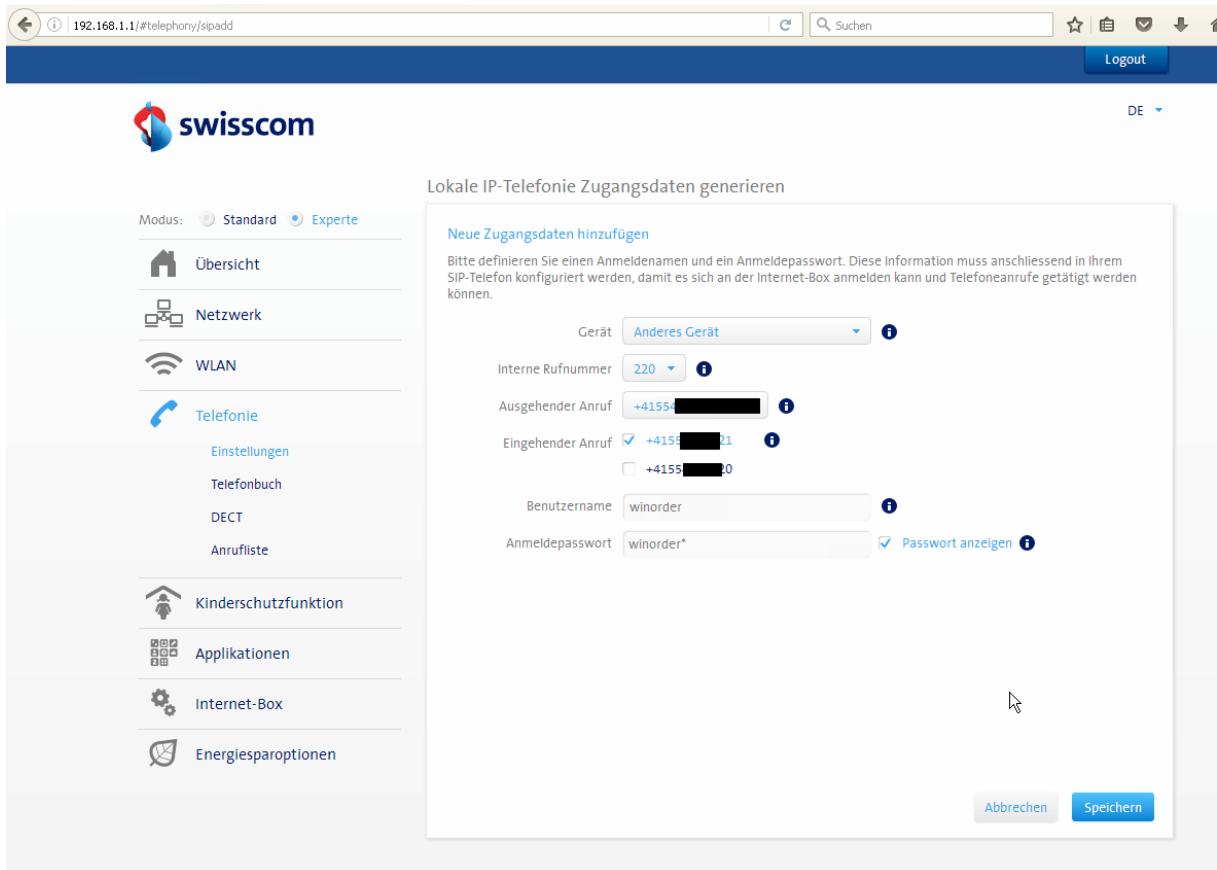
Below the table, there are configuration parameters for SIP phones, such as "Anmeldepasswort", "Benutzername", "Anzeigenname", "Domain", "Proxy Server-Adresse", "Proxy Server-Port", "Registrations-Server", "Registrations-Port", "STUN Server", "Outbound Proxy-Adresse", and "Outbound Proxy-Port". At the bottom, there is a button labeled "Neue Zugangsdaten hinzufügen" which is highlighted by a red arrow.

Schritt 2 – Lokale IP-Telefonie Zugangsdaten generieren

Im folgenden Fenster treffen Sie die folgenden Einstellungen:

- Gerät: "Anderes Gerät"
- Interne Rufnummer: wählen Sie hier eine beliebige Nummer aus der Liste (Voreinstellung kann übernommen werden). Achtung: Notieren bzw. merken Sie sich die hier ausgewählte Nummer!
- Ausgehender Anruf: Wählen Sie eine gültige Rufnummer
- Eingehender Anruf: aktivieren Sie hier alle Rufnummern, unter denen Sie Bestellungen erhalten und für die in WinOrder eine Ruferkennung durchgeführt werden soll
- Benutzername: "winorder"
- Anmeldepasswort: "winorder*"

Speichern Sie die Einstellungen über die Schaltfläche 'Speichern'.



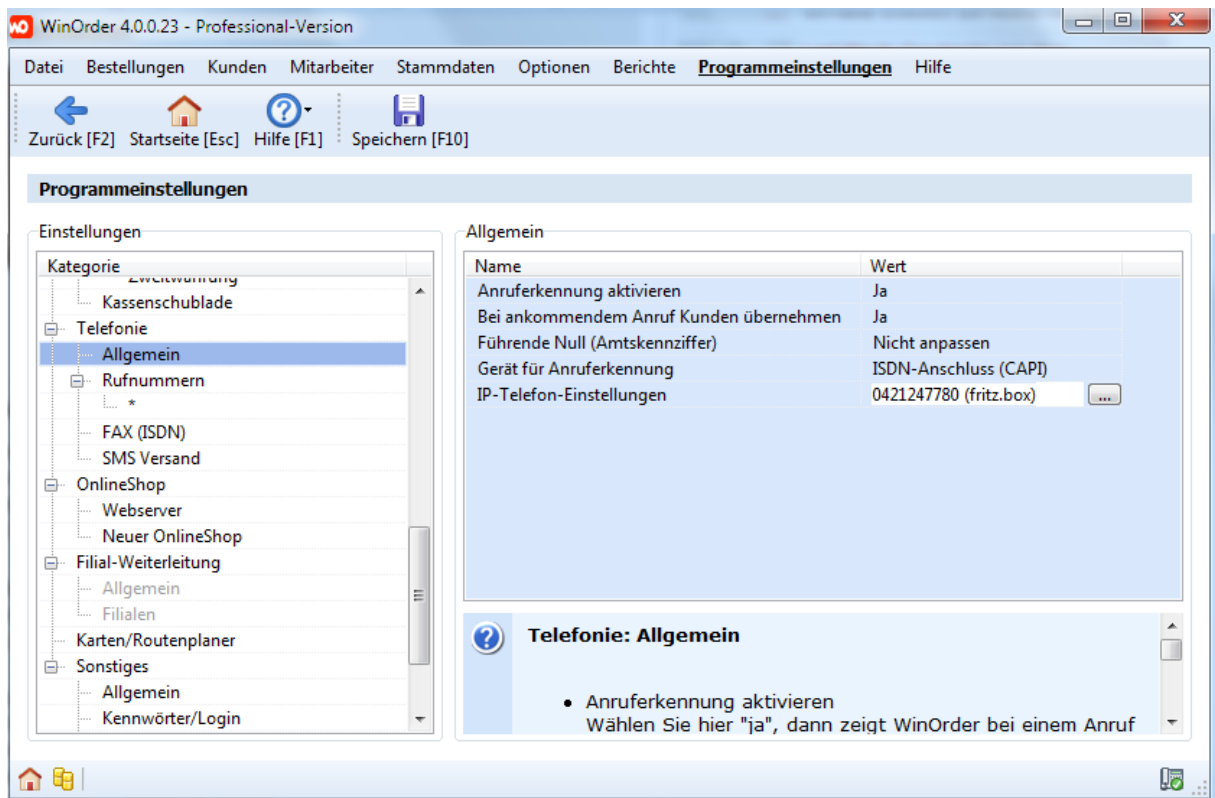
The screenshot shows a web browser window with the URL `192.168.1.1/#telephony/sipadd`. The page features the Swisscom logo and a navigation menu on the left with options like 'Übersicht', 'Netzwerk', 'WLAN', 'Telefonie', 'Einstellungen', 'Telefonbuch', 'DECT', 'Anrufliste', 'Kinderschutzfunktion', 'Applikationen', 'Internet-Box', and 'Energiesparoptionen'. The main content area is titled 'Lokale IP-Telefonie Zugangsdaten generieren' and contains a form for adding new access data. The form includes the following fields and options:

- Gerät:** A dropdown menu set to 'Anderes Gerät'.
- Interne Rufnummer:** A dropdown menu set to '220'.
- Ausgehender Anruf:** A text input field containing '+4155-...'.
- Eingehender Anruf:** Two checkboxes. The first is checked and labeled '+4155-...21'. The second is unchecked and labeled '+4155-...0'.
- Benutzername:** A text input field containing 'winorder'.
- Anmeldepasswort:** A text input field containing 'winorder*'.
- Passwort anzeigen:** A checked checkbox.

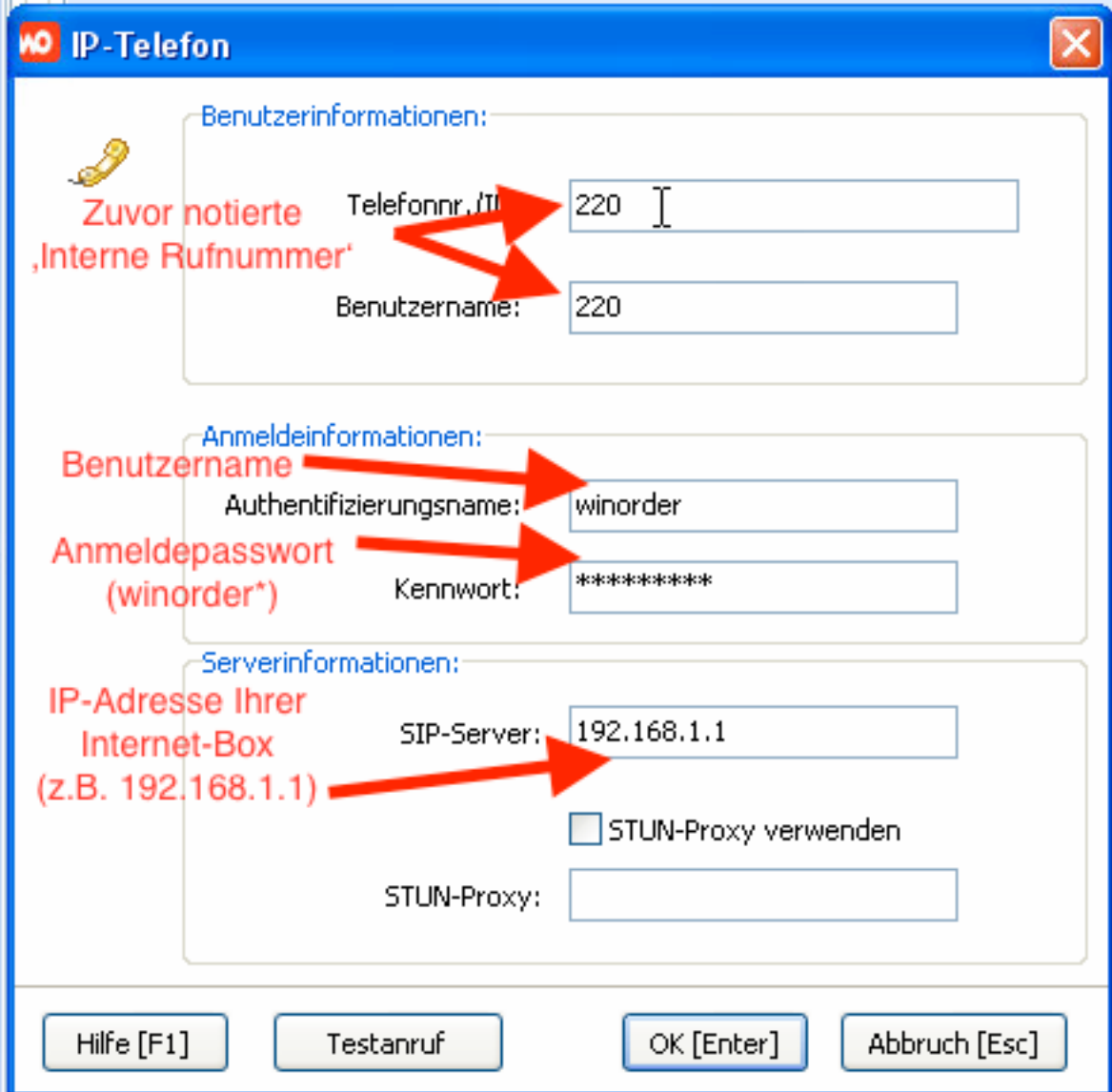
At the bottom right of the form, there are two buttons: 'Abbrechen' and 'Speichern'.

Schritt 3 – Einstellungen in WinOrder

Starten Sie nun WinOrder und wählen Sie unter Optionen/Einstellungen die "IP-Telefon-Einstellungen".



Tragen Sie hier die folgenden Daten ein (Achtung: Ihre "Interne Rufnummer" kann von den Abbildung abweichen (siehe oben)):



Benutzerinformationen:

Telefonnr./ID: 220

Benutzername: 220

Anmeldeinformationen:

Authentifizierungsname: winorder

Kennwort: *****

Serverinformationen:

SIP-Server: 192.168.1.1

STUN-Proxy verwenden

STUN-Proxy:

Hilfe [F1] Testanruf OK [Enter] Abbruch [Esc]

Nach dem Speichern der Einstellungen erscheint am unteren rechten Programrand das Telefonsymbol mit einem grünen Häkchen in der Statusleiste. Die Einrichtung ist nun abgeschlossen und WinOrder kann eingehende Anrufe anzeigen. Sie telefonieren dabei aber weiterhin über Ihr Telefongerät/Telefon (WinOrder zeigt nur an!).

Wenn das Telefonsymbol ein rotes Symbol erhält, überprüfen Sie bitte Ihre Einstellungen in der Internet-Box und in WinOrder (siehe oben).