

WinOrder 4.0 - Pizza.de Einrichtung



Inhalt

Einleitung	3
Einrichtung der Internet Übertragung (Abruf über Internet/HTTP)	5
Einrichtung der ISDN Übertragung	7
Einrichtung der HTTP Übertragung (Server-Push)	9
Einrichtung der FAX Übertragung	13

Einleitung

WinOrder 4.0 unterstützt die digitale Übertragung von Pizza.de Bestellungen. Diese Anleitung unterstützt Sie bei der Einrichtung der Online-Übertragung.

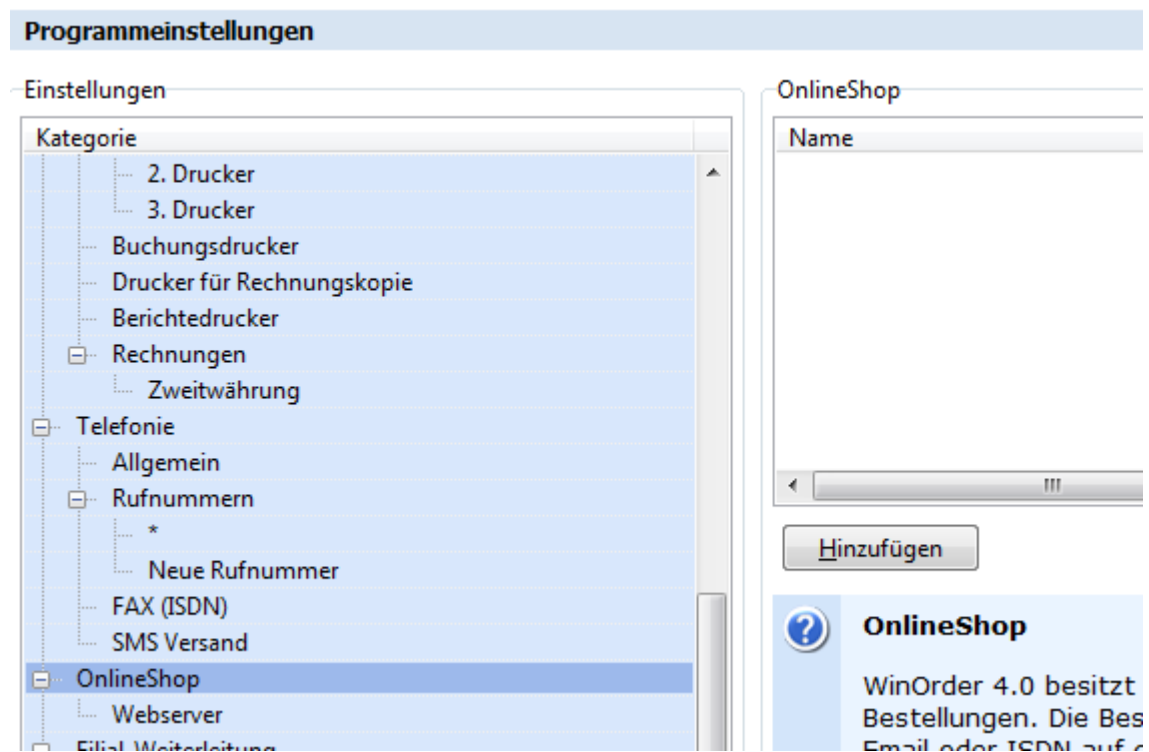
Es gibt vier verschiedene Möglichkeiten der Übertragung:

- 1.) Übertragung über HTTP: WinOrder ruft Bestellungen im Intervall ab
- 2.) Übertragung mittels ISDN (Pizza.de WinPot Übertragungsprogramm)
- 3.) Push-Übertragung über HTTP an den in WinOrder eingebauten Webserver
- 4.) Übertragung per FAX (Rückfall-Lösung)

Einrichtung der Internet Übertragung (Abruf über Internet/HTTP)

Diese Methode ist die empfohlene Übertragungsart und wird ab WinOrder 4.0.0.12 unterstützt. WinOrder meldet sich am Pizza.de Webserver an und ruft neue Bestellungen im angegebenen Intervall ab. Sie benötigen einen Internet-Zugang sowie die Zugangsdaten von Pizza.de.

Fügen Sie unter Optionen/Einstellungen/Online-Shops einen neuen Online-Shop hinzu:



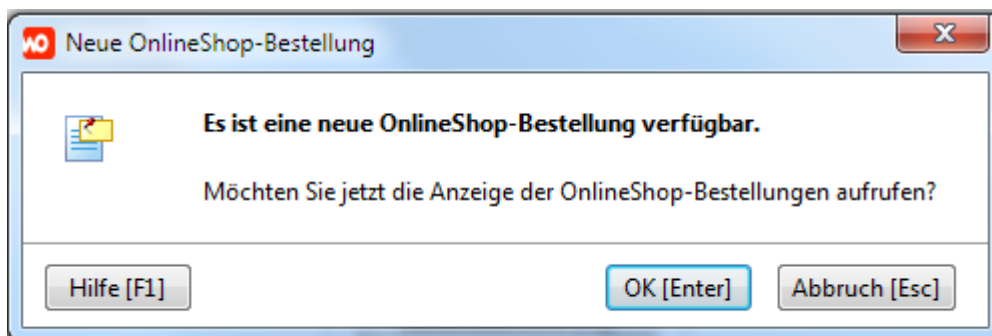
The screenshot shows the 'Programmeinstellungen' (Program Settings) window. On the left, a tree view under 'Einstellungen' (Settings) has 'OnlineShop' selected. The right pane shows the 'OnlineShop' configuration area with a 'Name' input field, a scroll bar, and a 'Hinzufügen' (Add) button. A help box at the bottom right contains a question mark icon and the text: 'OnlineShop WinOrder 4.0 besitzt Bestellungen. Die Bes Email oder ISDN auf'.

Tragen Sie nun die Werte ein:

Name	Wert
OnlineShop aktiv	Ja
OnlineShop Name	Mein neuer Pizza.de Online-Shop
Übertragungsart	Pizza.de (Internet)
Kommentar in Bestellung einfügen	Ja
Zweitreechner-Benachrichtigung	< Alle Zweitreechner >
Unbekannte Artikel auf Abfrage übernehmen	Ja
Artikelzuordnung	nach Artikelname
Zahlungsart abfragen	Zu Bestellbeginn
OnlineShop URL	http://www.Ihr_OnlineShop_.com
Benutzername	< Pizza.de Kennwort >
Kennwort	*****

Wichtig sind die gelb markierten Einträge Übertragungsart, Benutzername und Kennwort. Nach Speichern der Einstellungen fordern Sie eine Testbestellung bei Pizza.de an.

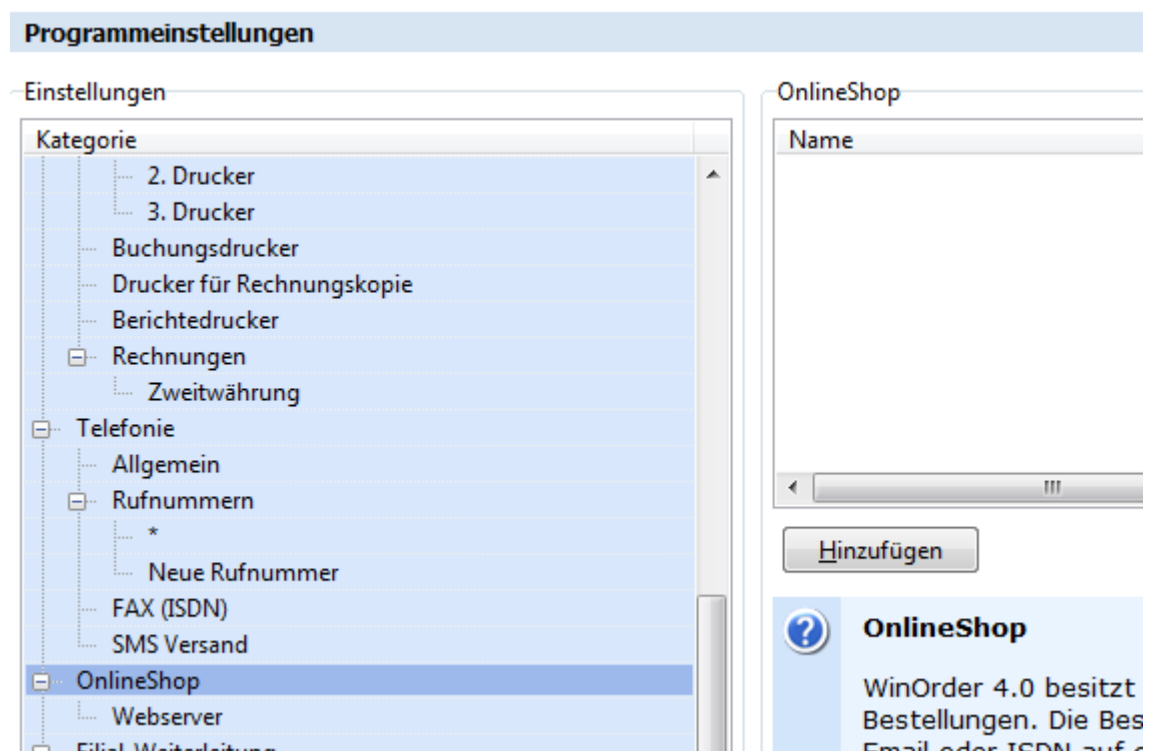
WinOrder ist nun bereit zur Annahme von Online-Bestellungen. Nach Auslösung einer Testbestellung durch Pizza.de startet der EShop-Moderator:



Die Einrichtung ist jetzt abgeschlossen.

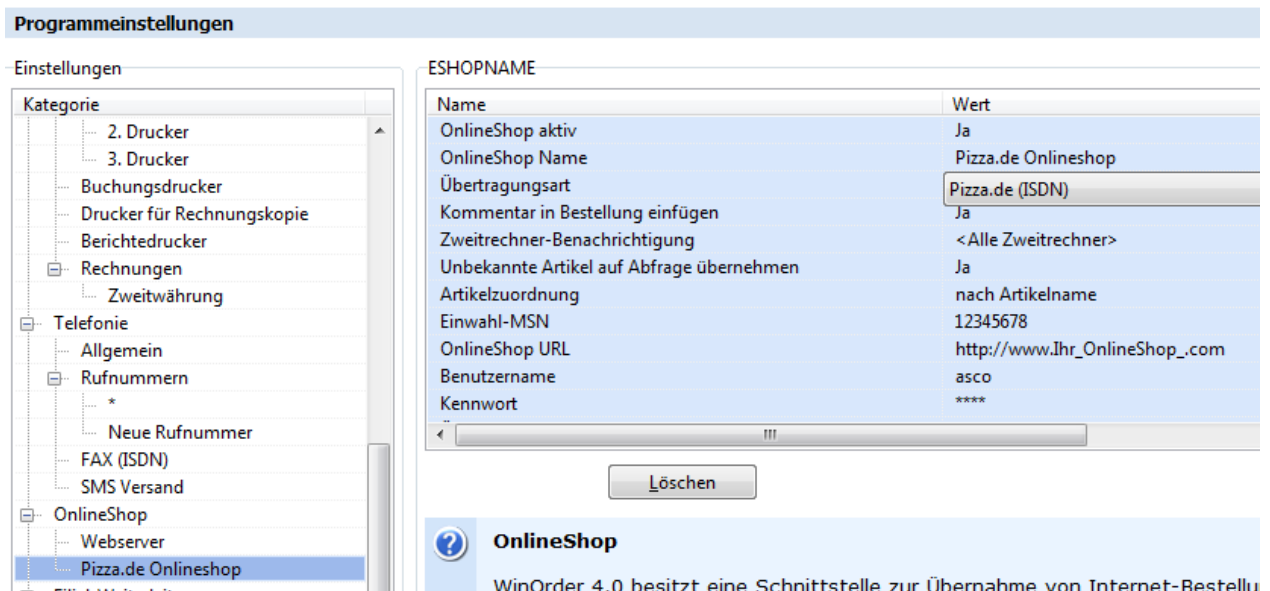
Einrichtung der ISDN Übertragung

Sie benötigen einen ISDN Anschluss sowie eine ISDN-Karte. Von Ihrem Telefon Anbieter haben Sie mehrere Rufnummern (MSN) erhalten, eine davon wird für die Pizza.de Bestellübertragung verwendet. Starten Sie WinOrder und fügen in den Einstellungen (Menüpunkt Optionen/Einstellungen) einen neuen Online-Shop hinzu:

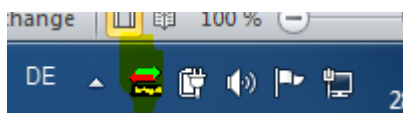


The screenshot shows the WinOrder settings interface. On the left, a tree view under 'Einstellungen' shows the 'OnlineShop' category selected. The right pane, titled 'OnlineShop', contains a 'Name' input field, a 'Hinzufügen' button, and a help section with a question mark icon and the text: 'WinOrder 4.0 besitzt Bestellungen. Die Bes Email oder ISDN auf'.

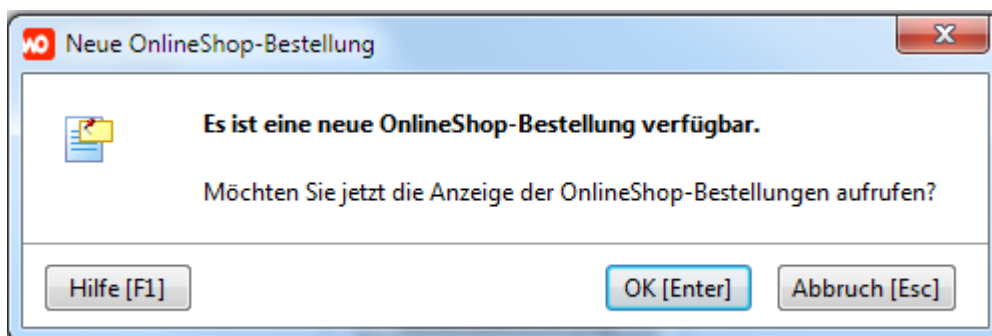
Wählen Sie jetzt als Übertragungsart „Pizza.de (ISDN)“ aus und geben Ihre Zugangsdaten ein:



Die Einwahl-MSN darf nur für die Bestellübertragung verwendet werden. Speichern Sie nun die Einstellungen. Das Pizza.de Übertragungsprogramm (Pizza.de nennt es „Winpot“) wird nun automatisch bei jedem Start von WinOrder mit gestartet. Sie erkennen dies am kleinen Symbol in der Windows Taskleiste:



WinOrder ist nun bereit zur Annahme von Online-Bestellungen. Nach Auslösung einer Testbestellung durch Pizza.de startet der EShop-Moderator:



Die Einrichtung ist nun abgeschlossen.

Einrichtung der HTTP Übertragung (Server-Push)

Bei dieser Übertragungsart arbeitet WinOrder als HTTP-Webserver und nimmt die Anfrage von Pizza.de via Internet direkt entgegen.

Wichtig:

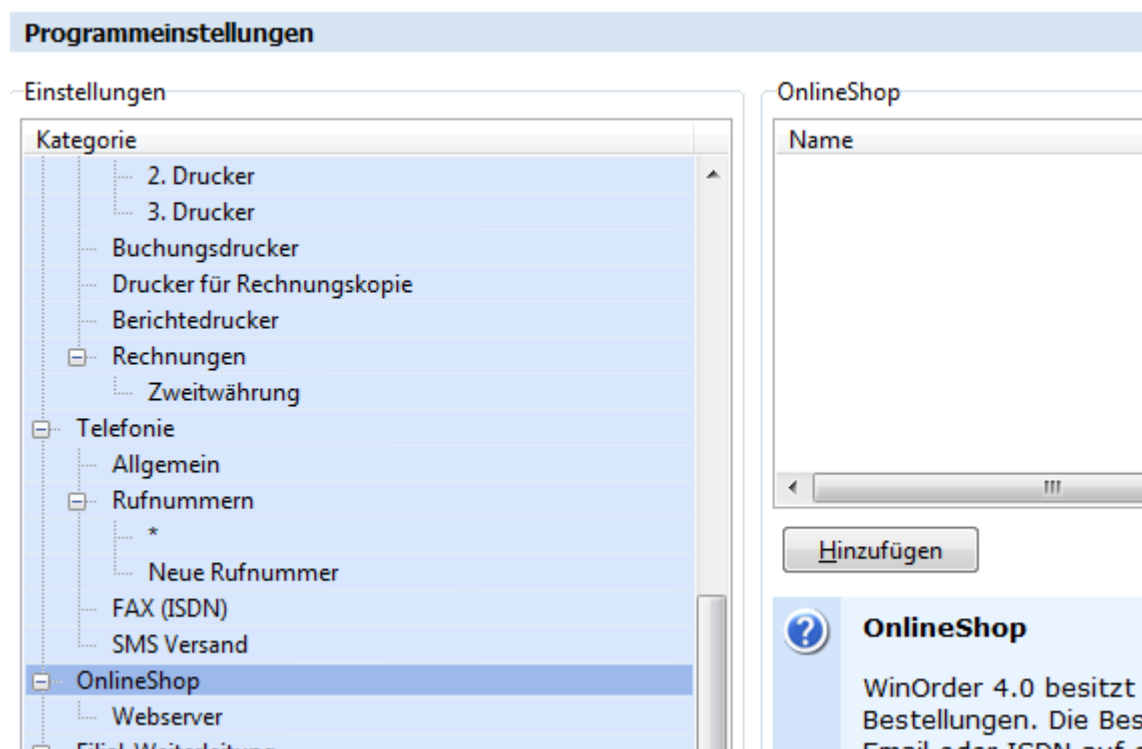
Vorraussetzungen für die Übertragung ist eine Erreichbarkeit des WinOrder Rechners aus dem Internet auf Port 80/443 mit statischer IP bzw. DynDNS. Firewalls sperren standardmäßig den externen Zugriff.

Für die Einrichtung der externen festen Erreichbarkeit konsultieren Sie Ihren Netzwerkadministrator. PixelPlanet kann dafür keinen Support leisten!

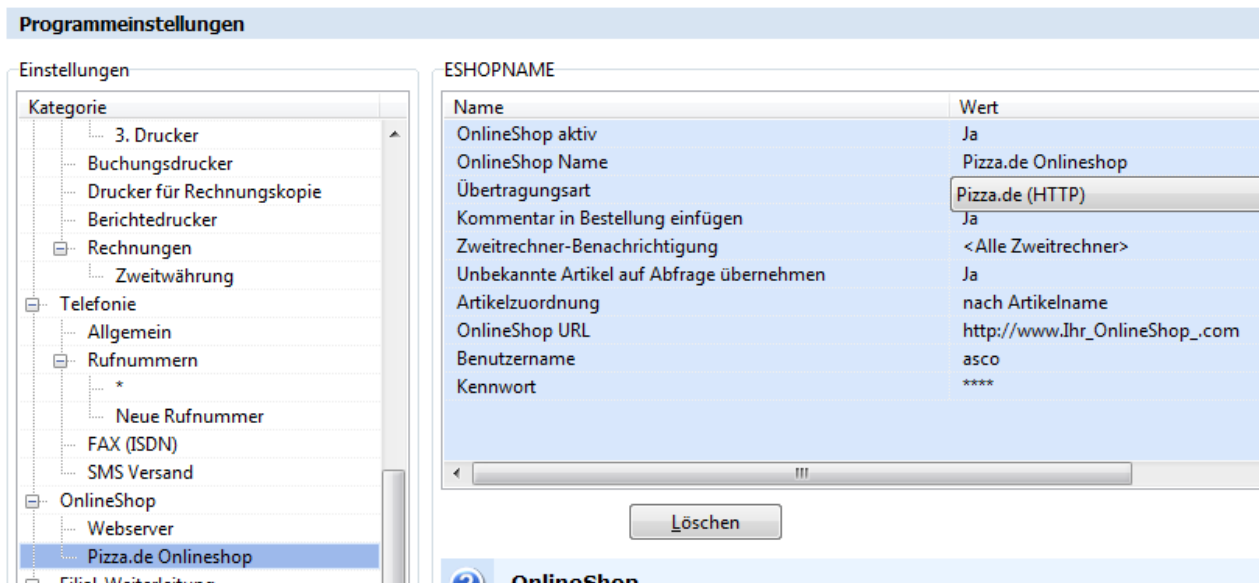
HTTP-Adresse für den Pizza.de - POST-Befehl:

<http://<feste von außen erreichbare IP>/AscoOrder>

Starten Sie WinOrder und fügen in den Einstellungen (Menüpunkt Optionen/Einstellungen) einen neuen Online-Shop hinzu:

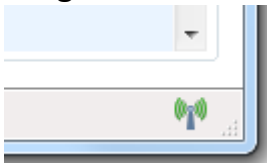


Wählen Sie jetzt als Übertragungsart „Pizza.de (HTTP)“ aus und geben Ihre Zugangsdaten ein:

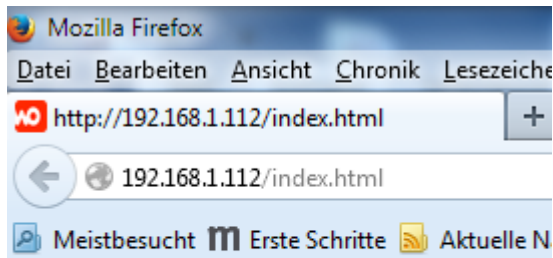


Nach Speichern der Einstellungen wird der in WinOrder eingebaute Webserver automatisch gestartet. Eine evtl. Firewall-Meldung müssen Sie zulassen.

Den gestarteten WinOrder-Webserver erkennen Sie an dem Symbol unten rechts im Programm-Fenster:

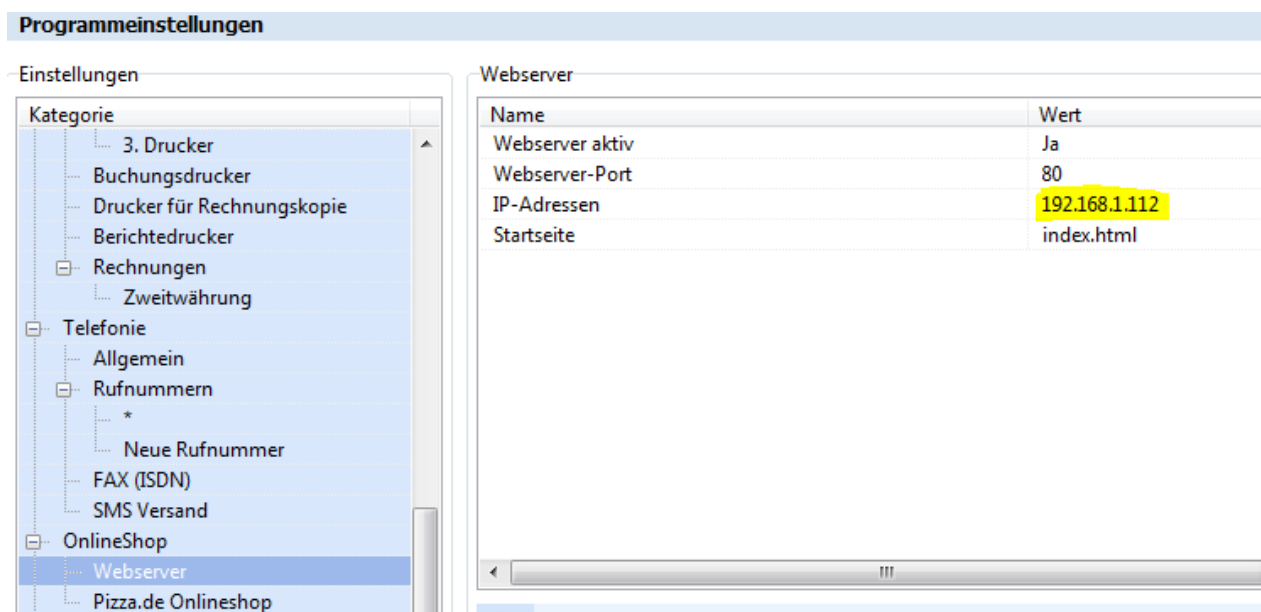


Ein Mausklick startet die Willkommen-Webseite von WinOrder in Ihrem Web-Browser. Hier sollten Sie die WinOrder Programmversion sehen:

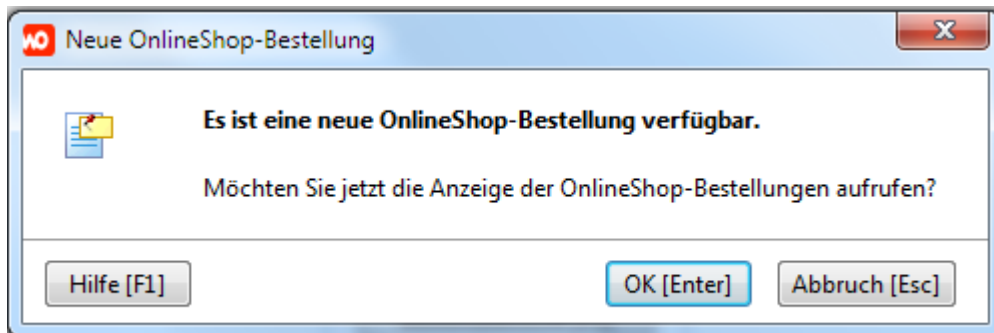


WinOrder Webserver 4.0.0.7

Teilen Sie jetzt Pizza.de Ihre feste IP-Adresse mit. Die lokale IP-Adresse sowie den Webserver Status können Sie ebenfalls in den Einstellungen sehen:



Nach Auslösung einer Testbestellung startet der EShop-Moderator:

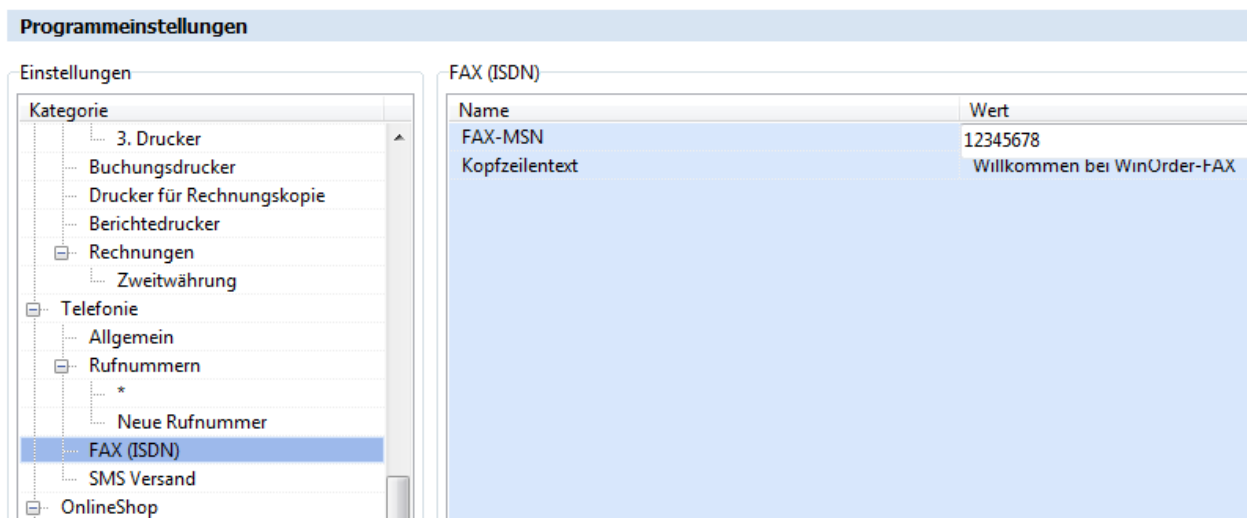


Die Einrichtung ist nun abgeschlossen.

Einrichtung der FAX Übertragung

Hier reicht schon ein angeschlossenes externes FAX Gerät. Alternativ können Sie auch das in WinOrder integrierte ISDN-FAX verwenden.

Stellen Sie dazu Ihre FAX-Nummer ein:



Nach Empfang einer neuen FAX Bestellung erhalten Sie diese Meldung:

