

Das Erfolgsgeheimnis dieses bahnbrechenden Produkts von Star ist die Zeit, Arbeit und das Geld, das Star in die Entwicklung der mit diesem Drucker gelieferten Software investiert hat.



Diese Software bietet weitaus mehr als die normalerweise gelieferten Installationstools und ermöglicht die Durchführung umfangreicher individueller Setups, ohne dass der Drucker aus der Verpackung genommen werden muss. Die Benutzer können die Setup-Anforderungen aufgrund der gewählten Betriebssystemplattform bereits im Voraus ermitteln und die Beleg-Design- und Coupon-Marketing-Tools nutzen, die problemlos zusammen mit der derzeit installierten POS-Software eingesetzt werden können. Star entwickelt kontinuierlich neue futurePRNT Softwaretools. Informationen hierzu erhalten Sie auf der Website www.futurePRNT.com

Nachfolgend nur einige Beispiele für die nützliche Software für Einzelhändler:



Das TSP100 Beleg-Design-Tool

Mit diesem revolutionären neuen Tool können Sie vollkommen unabhängig von Ihrer aktuellen POS-Software arbeiten und Ihre Belege ohne Änderung der Software neu gestalten. Ältere Software kann eingebettete Texte und Grafiken enthalten, die Sie schon immer einmal ändern wollten. Nun können Sie es! Mit dem neuen **BELEGZUSCHNITT-TOOL** kann man unerwünschte Bereiche entfernen und Platz für neue Grafiken und Texte schaffen.

Das einzigartige Star **VORSCHAU-TOOL** vereinfacht diesen Vorgang noch. Das vielleicht wichtigste Element ist das **FONT-ERSETZUNGSTOOL** das die Systemfonts des Druckers überflüssig macht. Dieses und die anderen erwähnten Tools werden über die Eigenschaftenseite des Druckers verfügbar sein und es ermöglichen, alle Nicht-TrueType-Fonts auf einem Beleg durch einen attraktiven und effizienten Font zu ersetzen – ohne jeden Einfluss auf die Druckgeschwindigkeit.



Gestalten Sie Ihre Belege neu, ohne Ihre Software zu ändern oder IT-Experte zu werden. Ersetzen Sie alte Texte oder Bilder durch neue, gewinnbringende Infos und Grafiken

Star TSP100 Systementwickler-Tools

Star hat ein spezielles **SDK** (Modular Software Developers Kit) mit zahlreichen Optionen entwickelt, mit denen Systementwickler die Vorteile der TSP100-Software- und Hardware-Funktionen wie Auto-Text Reversal™ für den Vertikal- oder Wandbetrieb nutzen können.



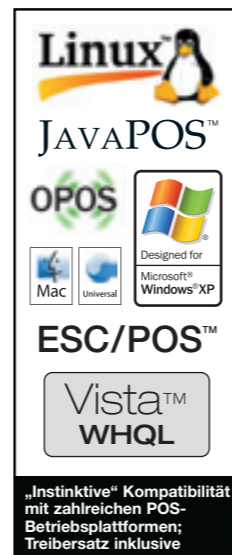
Diese Option kann einfach per „Drag and Drop“ in die Entwicklersoftware integriert werden.

VORINSTALLATIONS-SETUP-TOOL – Vereinfacht die Treiberinstallation für alle wichtigen Plattformen durch die mitgelieferte CD-ROM und ermöglicht rasche Änderungen dank spezieller Star-Architektur. Bei

Mehrfachinstallationen können sämtliche Einstellungen auf dem PC gespeichert und mit einer einfachen Exportfunktion auf andere TSP100-Drucker „kopiert“ werden. *Es ist keine vorhergehende Hardwarekonfiguration des Druckers erforderlich.* Der einzigartige Identifizierer von Druckerseriennummern eignet sich zudem ideal für Fernabfragen bei Hardware-Prüfungen, Garantie/Servicefragen usw.

„DRAG & DROP“-PROGRAMMFUNKTIONEN-TOOL

Active X-Komponenten zum Integrieren von Star-Druckerfunktionen in OEM-Software.

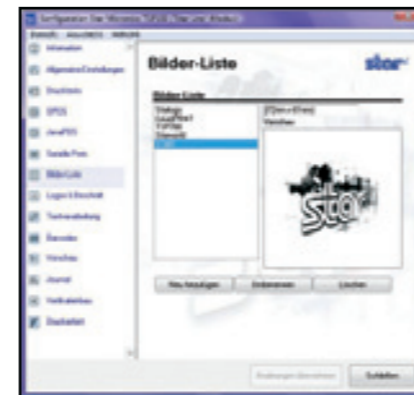


TSP100 mit Coupon-Marketing-Tool

Stars revolutionärer neuer Drucker hat mit seiner kostenlosen Software, die mit Ihrem aktuellen System läuft, die Kundenmotivation auf neue Höchststände gebracht. Das neue Coupon-Marketing-Tool von Star ermöglicht es, basierend auf den vom Händler vorgegebenen Produkten oder den für eine Transaktion relevanten Abnahmewerten automatisch Coupons zu drucken.

Saisonalen Schwankungen oder Lagerbestandsüberschüssen kann man als Händler begegnen, indem man bestimmte Stichwörter als Aktionsauslöser festlegt. Die einfache, assistenzgestützte Software führt eine „Wortsuche“ bei allen Belegen durch, um die automatische Ausgabe relevanter Coupons oder Grafiken sicherzustellen.

Das neue **BILDIMPORT-TOOL** vereinfacht den Logo-Speichervorgang, indem die normalerweise erforderliche Bildpräparierung entfällt. Über die Systemsteuerung können



unbegrenzt viele, nach Namen gespeicherte SW- oder Farbbilder (jpg, gif und bmp) abgerufen und mit verschiedenen Dither-Verfahren ausgegeben werden. Anders als bei vielen POS-Druckern muss eine Bilddatei nicht mehr zuvor skaliert oder als SW-bmp gespeichert werden.

Das einzigartige TSP100-**INSTALLATIONSPROGRAMM** ermöglicht es, PCs für mehrere Drucker in den Geschäftsräumen vorzuzustallieren (nicht erforderlich bei angeschlossenem Drucker). Mit dem neuen **VORSCHAU-TOOL** können Händler und Systementwickler bereits im Voraus das Gesamterscheinungsbild geplanter Belege überprüfen.

Dieses einfache, in der POS-Welt jedoch sehr seltene Tool spart viel Zeit.

Das neue **JOURNAL- UND MEHRFACHKOPIE-TOOL** von Star beweist wirklich die Vielseitigkeit des Star TSP100 futurePRNT. Sie können nicht nur die Anzahl der zu druckenden Exemplare festlegen,



sondern für jedes Exemplar auch andere Texte und Grafiken festlegen – perfekt für Baumärkte und Pizzalieferdienste, um nur einige der Anwender zu nennen, für die dieses Tool wirklich nützlich ist.

Dank der Flexibilität des Journal-Tools können Benutzer ein elektronisches Journal all ihrer Transaktionen erstellen, das nach Kalenderdatum durchsucht werden kann; das Journal kann am Ende des Tages oder der Woche gedruckt werden. Alle Daten werden als Bitmap-Datei gespeichert (die eine genaue Aufstellung aller gedruckten Belege und Coupons darstellt).

Einfache Konfiguration mit oder ohne Drucker

Alle Funktionen des TSP100 Druckers sind über die Druckereigenschaftenseite in Windows verfügbar, einschließlich einzigartiger Funktionen wie **Auto-Text Reversal™** für den Wand- oder Vertikalbetrieb.

Man markiert einfach nur das Feld, und alle Ausgaben werden automatisch umgedreht. Bei Mehrfachinstallationen können sämtliche Einstellungen auf dem PC gespeichert und mit einer einfachen Exportfunktion auf andere TSP100-Drucker „kopiert“ werden.

Keine Hardware-Konfiguration ist erforderlich.



Auto-Text Reversal™

TSP100U futurePRNT Serie

Der preiswerteste derzeit erhältliche Hochqualitäts-POS-Drucker – inklusive Zubehör und Software



Mit den Neuzugängen bei der TSP100 Serie – dem superschnellen TSP100GT, einer Powered USB-Version, und einem Ethernet-Modell für den Einstiegsbereich – der TSP100LAN.

Hauptmerkmale der Modelle TSP100U, TSP100GT, TSP100PUSB und TSP100LAN

Die „umfassendsten“ POS-Drucker, die es heute gibt. Mit folgendem beiliegendem Zubehör:

- ★ 1,8 m Full Speed-USB-Anschlusskabel (nicht bei PUSB-Modellen) mit wählbarem virtuellem Serial Port-Emulator
- ★ Internes Netzteil mit 1,8-m-Stromkabel (nicht bei PUSB-Modellen)
- ★ Start-CD-ROM mit Treibern für die meisten Betriebssysteme, wie z. B. Java-POS™, OPOS™, Apple MAC™ und Windows™ mit Microsoft-Zertifizierung (WHQL)
- ★ Stromschalterabdeckung
- ★ 58-mm-Papierführung
- ★ Kits für Wand- und Vertikalmontage mit automatischer Belegumkehr-Software für mehr Komfort



NEU
Optionale spritzwassergeschützte Abdeckung

NEU

TSP100GT futurePRNT Serie

Schneller Belegdrucker (250 mm/s) mit futurePRNT-Technologie und **NEUEM** Hochglanzgehäuse



★ Nützliche Software für Einzelhändler:

- Beleg-Design-Tool, einschließlich Fontersetzungs- und Logo/Bildersatz-Tools
- Coupon-Marketing-Tool
- Tool für unbegrenzten Bildimport



In **NEUEM Piano Black** oder **Ice White Hochglanzgehäuse**

- Elektronisches Journal
- Mehrfachkopie-Tool (bis zu 4 Kopien mit individueller Grafik)
- Einfache Einrichtung mit oder ohne Drucker

Alles natürlich kompatibel mit Ihrer originalen POS-Software.

★ Nützliche Software für OEMs, Systemhersteller, Software-Entwickler:

- Kostenlose Kundensoftwaretools
- Vorschau-Tool
- Spezielles Software-Entwickler-Kit (SDK)

■ Neue „intuitive“ Kompatibilität von Star mit Microsoft-Anwendungen einschließlich JavaPOS™ und OPOS™

■ Alle Druckerfunktionen sind über die Druckereigenschaftenseite von Windows™ verfügbar

... weitere TSP100 Drucker finden Sie auf Seite 10 und 11 sowie sämtliche Funktionen und technische Daten zu den Druckern.

Vorinstallations-Setup-Tool

Reduzieren Sie die Druckerinstallationszeit mit der XML-Funktion, um alle Druckereinstellungen auf dem PC zu speichern!

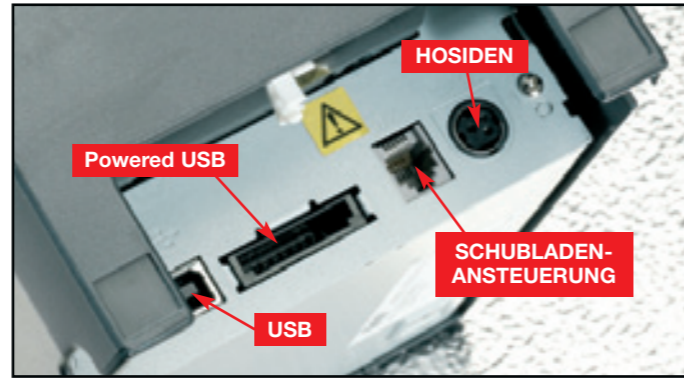
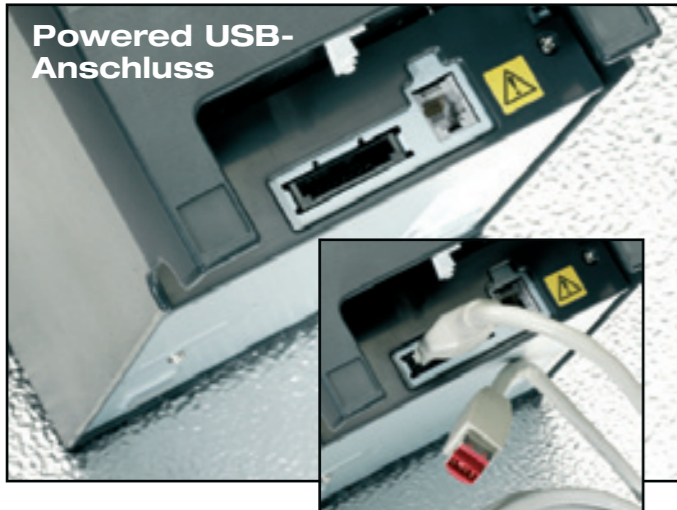
Sämtliche Drucker- und futurePRNT™ Software-Einstellungen (einschließlich Logos, Coupons, Auto-Text-Reversal für Vertikalnutzung usw.) können auf einfache Weise mit Hilfe der beigefügten intuitiven Konfigurationssoftware voreingestellt werden. Diese Einstellungen können dann als XML-Datei an alle relevanten PCs zwecks Massensysteminstallation verteilt werden, damit der Drucker vor der Installation nicht aus dem Karton genommen werden muss.



Auto-Text Reversal™

NEUER TSP100 Powered USB-Drucker

Der weltweit erste PUSB-Drucker im Einstiegsbereich



Dem Drucker sind zwei Anschlussabdeckungen beigelegt, die je nach gewählter Konfiguration verwendet werden können

Profitieren Sie von einer besseren Kabelordnung und – was noch wichtiger ist – von der kosteneffizienten Nutzung der gleichen USV sowohl für die POS-Station als auch den Drucker. Und dies zum gleichen Preis wie ein herkömmlicher Drucker.

USB ist heutzutage die bevorzugte Übertragungsverbindung zwischen einem PC und einem Drucker; der nächste logische Schritt besteht nun darin, die Stromzufuhr und den Anschluss zu vereinen – und somit Powered USB zu erhalten. Star hat hierzu die weltweit ersten speziellen Powered USB-Drucker für den Einstiegsbereich entwickelt – was für alle Arten von Händlern deutliche Kostenvorteile im Vergleich zu Konkurrenzprodukten bringt.

Wie üblich befindet sich der POS-Markt in einem IT-Übergang: Die Zukunft ist bei Powered USB-Anschlüssen und -Peripheriegeräten. Zu den Hauptvorteilen zählt unter anderem, dass USVs (unterbrechungsfreie Stromversorgungen) nun sowohl PC als auch Drucker absichern können, was alle Übertragungen schützt und Kosten einspart. Der TSP100 PUSB ist aus diesem Grund ideal, um einen Einzelstationsdrucker durch eine kostenlose Erweiterung zu ersetzen, wenn der Händler sich dafür entscheidet, der Branche zu folgen und Powered USB POS-Terminals zum gleichen Preis wie herkömmliche Einzelstationsdrucker zu verwenden.

Um einen seriellen Einzelstationsdrucker auszutauschen, richten Sie den Drucker wie angegeben ein, wechseln Sie das Anschlusskabel zu USB, und erstellen Sie einen virtuellen seriellen Port mit Hilfe des Star-Assistenten, der sich auf der Drucker-eigenschaften-Seite des TSP100 unter „TSP config“ (TSP-Konfiguration) befindet. Kontaktieren Sie Star für die Schnellkorrektur zum Ersetzen eines parallelen Druckers.



NEUER TSP100LAN futurePRNT

Ethernet-Version für den Einstiegsbereich des TSP100 futurePRNT



Ethernet ist die erste Wahl bei den Anschlussmethoden für die IT-Manager von heute im Gastronomie- und Einzelhandelsbereich, da hier eine schnelle, zuverlässige Kommunikation auf weiter Distanz erforderlich ist. Diese extrem flexible Verbindungsmöglichkeit war jedoch immer mit gewissen Kosten verbunden. Star möchte dies nun mit der Einführung des speziellen TSP100LAN futurePRNT ändern. Star futurePRNT ist bekannt für seine revolutionäre Software, hochwertige Hardware und die Einstiegspreise, und der neue TSP100 LAN macht da keine Ausnahme.

Einfache, schnelle, zuverlässige Netzwerkverbindung mit Hilfe kostengünstiger CAT 5-Kabel in Kombination mit der futurePRNT-Software und besonders einfachen Installationsverfahren steigern die Vorteile des Ethernet von heute.

„Keep Alive“-Anschlussüberwachung

Der TSP100LAN hält mit jedem Host im Netzwerk eine Verbindung und gibt automatisch einen Fehler aus, wenn die Verbindung aufgrund eines PC/Hub-Ausfalls oder Kabelschadens unterbrochen wird.



- Sofortige Warnung beim externen Standort, dass der Drucker offline ist.
- Sofortige Warnung beim POS, dass der Drucker offline bzw. ausgefallen ist.

„Drop-In & Print“, einfaches Papier nachladen entweder im standardmäßigen Horizontal- oder Platz sparenden Vertikalbetrieb

Full Speed-USB-Anschluss mit Serial Port-Emulator für ältere Software

Linux
JAVAPOS™
OPOS
Designed for Mac Universal Microsoft® Windows® XP
ESC/POS™
Vista™ WHQL

Kompatibilität mit den meisten wichtigen Betriebssystemen

Zubehör beim Kauf inbegriffen – Netz- und Schnittstellenkabel, Vorrichtung zur Wand- oder Vertikalmontage, 58-mm-Papierführung, Installationssoftware-CD mit wertvoller Software

Optionale spritzwassergeschützte Abdeckung für Extraschutz

2-Farben-Druck, dessen laufende Kosten mit anderen POS-Technologien vergleichbar sind

Wandmontagehalterung liegt standardmäßig dem Drucker bei

Robuster Hochgeschwindigkeitsabschneider für mehr Zuverlässigkeit

Optionaler dunkelgrauer Displaystand mit A5-Werbebotschaftsfunktion

Ändern Sie das Aussehen Ihrer Belege, ohne die Software zu ändern!

Kostenlose Kundensoftwaretools für Einzelhändler und Systementwickler, u. a. das neue Beleg-Design-Tool von Star und das spezielle SDK mit dem einzigartigen Vorschau-Tool

TSP100 Druckerspezifikationen

Druckmethode	Thermo-Direktdruck
Herkömmliche Druckgeschwindigkeit (ohne Verarbeitung)	TSP100U, TSP100PUSB, TSP10 LAN – 125 mm/s TSP100GT – 250 mm/s
Gehäusefarbe	TSP100U, TSP100LAN, TSP100PUSB Star-Weiß oder Dunkelgrau. Weitere Farben bei Großaufträgen erhältlich. TSP100GT Hochglanzgehäuse in Piano Black oder Ice White
Druckauflösung	203 dpi (8 Punkte pro mm)
2-Farben-Druck	Rot / Schwarz, Blau / Schwarz (Spezialpapier erforderlich)
Spaltenanzahl (Maximum)	Star Mode = 40, ESC/POS™ Font A 42 Font B 64
Zeichensatz	ANK 95, 32 International 128 Grafik plus Chinesisch, Japanisch, Koreanisch, Taiwanisch
Internationale Codeseiten	Star Mode = 40 + 1 leer. ESC/POS™ = 10 + 1 leer, gestattet eine zusätzliche Zeichenseite
Barcodes	Erweiterte Barcode-Funktion – 9 Versionen/PDF417 & Maxicode (in Vorber.)
Zeilenabstand	3 mm oder 4 mm und programmierbar
Papierspezifikationen:	
Breite	80 mm Standard, 58 mm mit Papierführung
Stärke/Gewicht	0,065 mm – 0,085 mm
Rollendurchmesser	bis zu 83 mm
Easy-Load	„Drop-In & Print“
Papierende-Sensor	Standard
Max. Druckbreite	80-mm-Papier = 72 mm, 58-mm-Papier = 50,8 mm
Oberer Rand	11 mm
Papierabschneider	Guillotine (nur Teilschnitt)
Logo-Speicherkapazität	Unbegrenzt
Treiber	Windows 2000/XP/XP Embedded/WePOS/Vista™/CE, Linux™, Mac OS X, Windows 98/ME/NT4 (nur als Download) OPOS™, Java-POS™, CUPS™, POS.Net, USB Vendor Class, Star IO
Schnittstelle/Port:	
TSP100U / TSP100GT	USB 2.0 Full Speed, mit beigelegtem Kabel
TSP100LAN	Ethernet (10/100BaseT, UTP) mit beigelegtem Kabel
TSP100 Powered USB	Kombinierte Power USB- und USB-Kabelversion (Kabel nicht beigelegt)
Emulation	Star Mode, ESC/POS™
Schubladensteuerung	2 Schaltkreise (24 V max. 1 A), 1 Eingang (Schubladenzwang)
Leistungsaufnahme	Betrieb / Wartezustand – Durchschnitt 1,4 / 0,1 A Verwendet PS60 – 24 V Netzteil mit Hosiden-Anschluss
Stromversorgung	Intern mit beiliegendem Kabel (nicht TSP100PUSB)
Betriebs-/Lagerbedingungen:	
Temperatur	5°C bis 45°C / -20°C bis 60°C
Luftfeuchtigkeit	10% bis 90% relativ (nicht kondensierend)
Abmessungen	142 mm (B) x 204 mm (T) x 132 mm (H)
Gewicht:	
Modelle mit Abschneider (Guillotine)	TSP143U – 1,73 kg, TSP143GT – 1,76 kg, TSP143PUSB – 1,53 kg, TSP143LAN 1,72 kg
Modelle mit Abrisskante	TSP113U – 1,56 kg, TSP113GT – 1,59 kg, TSP113PUSB – 1,37 kg, TSP113LAN – 1,56 kg
Sicherheitsstandards	UL, C-UL, TÜV, FCC, VCCI, EN55022, CE
Zuverlässigkeit:	
MCBF	60 Mio. Zeilen
Druckkopf	100 km
Abschneider (Guillotine)	1,5 Million Schnitte
Beigelegte Zusatzteile	Wandmontagehalterung Auto-Reverse-Textausgabesoftware Teile für Vertikalaufbau 58-mm-Papierführung 1,8 m Anschlusskabel 1,8 m Stromkabel Stromschalterabdeckung Installations-CD und nützliche Software (Anschluss- und Stromkabel liegen PUSB-Versionen nicht bei.)
Optionen	Spritzwasserschutz Displaystand für vertikale Nutzung